

### 3 - PETIT PORTAIL



Dessin réalisé par Lionel GUIN (2019)

La seule porte encore en état, sur les trois qui perçaient la deuxième enceinte, date du XIV<sup>e</sup> siècle (classée avec tous les remparts en 1948).

A son côté intérieur restent visibles les gorges du passage de la herse, supprimée définitivement à la fin du XIX<sup>e</sup> siècle.

Ce portalet, ou petit portail se situe au centre du rempart Sud et a été fortement remanié.

Il montre trois consoles à trois ressauts, vestiges de mâchicoulis.

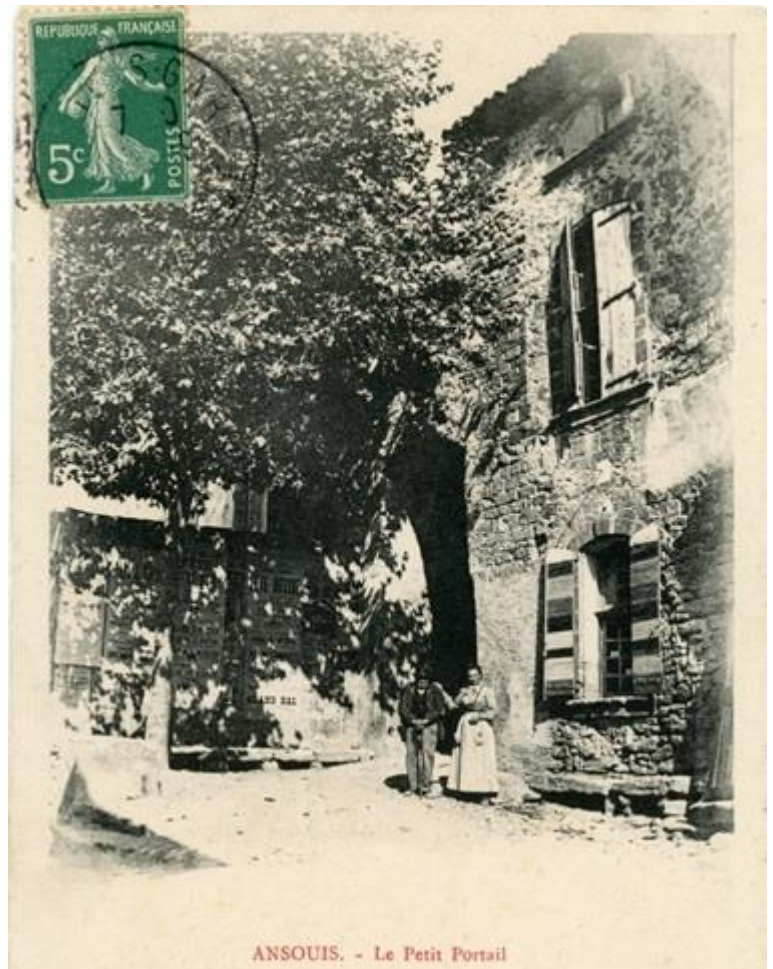
La seconde enceinte fut construite entre 1331 et 1378 pour remplacer la première devenue trop petite<sup>1</sup>.

Elle était percée de trois portes : le Portal nou ou Gran portail à l'Ouest, le Portalet ou Petit Portail au Sud et le Portal d'An Bues au Nord probablement détruit au XVI<sup>e</sup> siècle et flanquée de tours.

Elle n'englobait qu'une partie de l'agglomération. Et en dépit de son insuffisance, elle ne fut jamais agrandie.

Hormis quelques mutilations (une porte et certaines tours) et dégradations (la plupart des tours restantes furent transformées en habitations), l'ouvrage existait encore dans sa presque totalité au début du XIX<sup>e</sup> siècle.

Il n'en subsiste plus, aujourd'hui, que quelques fragments englobés dans des constructions plus récentes sur les côtés Ouest et Sud et des vestiges sur le front oriental, dont trois tours ouvertes à la gorge (site N° 5).



ANSOIS. - Le Petit Portail

La Place du Petit Portail vers 1910

La seule porte conservée est le Petit Portail, remanié à l'époque moderne.

Ces vestiges ont été classés Monument historique en 1948.

<sup>1</sup> Source : « Inventaire topographique du pays d'Aigues, Cantons de Cadenet et Pertuis » - Imprimerie nationale - Paris - 1981